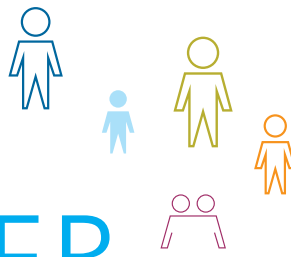
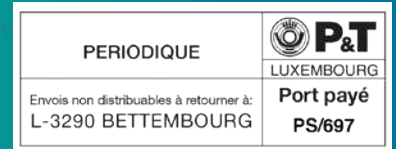


# APEMH NEWSLETTER



N°41 | septembre 2021

NEIEN  
INTERNET-SITE



## D'Wuert vum President

De September ass traditionell de **Mout vum der Rentrée**, souwuel an de Schoule wéi och an der Politik an am ëffentleche Liewen. No de Vakanz, wou mer jo probéiert hunn eis ze erhuelen an nei Energie ze tanken, ass de Moment fir mat neiem Elan erëm ze schaffen an nei Projet'en ze realiséieren.

Sou hu mer dëst Joer bei der APEMH den neien Internet-Site, deen ab elo op **Franséisch** an op **Däitsch** operationell ass.



[www.apemh.lu](http://www.apemh.lu)

Ouni d'Pretentioun ze hunn perfekt ze sinn, gëtt dësen neie Site e gutt Bild vun der APEMH an all hire Facetten, hire Servicer an Offeren am Dénagscht vun de Mënsche mat intellektueller Beanträchtegung. Huelst iech Zäit op de Site kucken ze goen an ech sinn iwwerzeegt, dass dir op vill vun äre Froen eng Äntwert fannt, **nei**

**Servicer an Offere entdeckt**, déi richteg Uspriechpartner fannt an esou d'APEMH besser kenne léiert. De Site renseignéiert och iwwer déi **nei Strukturen a Projet'en**, déi am gaange si realiséiert ze ginn, souwéi iwwer all aner **Aktualitéiten**.

Um Site fannt dir och déi verschidde Rapports d'activités vun deene verschidde Departementer, déi weise wéi aktiv d'APEMH ass a wéi grouss se ginn ass, mat elo **iwwer 1153 Beschäftegter**, dovun **422 Leit mat Behënnerung**. Dës Zuele weisen, wéi gutt déi Leit mat intellektueller Beanträchtegung bei der APEMH encadréiert ginn, an daat ass jo och rassurant fir d'Elteren a Famille fir ze wëssen, dass d'APEMH hiert Vertraue verdéngt.



## Fokus op Parents et Familles asbl

D'APEMH Parents et Familles asbl konnt **4 Elterenowender**, 2 op Lëtzebuergesch an 2 op Franséisch, organiséieren wou vill Eltere konnten ënnerteneen hir **Erfahrungen**, hier **Suergen** an hir **Hoffnungen deelen**.

D'Echoe ware gréisstendeels positiv. D'Elteren déi bei deene 4 Reuniounen participéiert hunn, hunn awer och op eng ganz Réi Problemer higewisen a **Verbesserungsvirschléi** gemaach.

Ugangs **Oktober** ass eng **Reunioun** geplangt mat der ganzer **Direktioun vun der APEMH** fir **Léisungen an Äntwerten ze sichen**, fir op all den Elteren hir Doleancë kënnen ze reagéieren.

**D'Chrëschtfeier** mat de Familien ass am **Dezember** a wa mer alleguer weiderhin oppassen, d'äerft dëst Joer fir dës wichtege Event de Covid kee Stréch duerch d'Rechnung maachen.

Sidd weiderhi virsiichteg, loosst iech impfen a bleift gesond.

**Romain Kraemer**

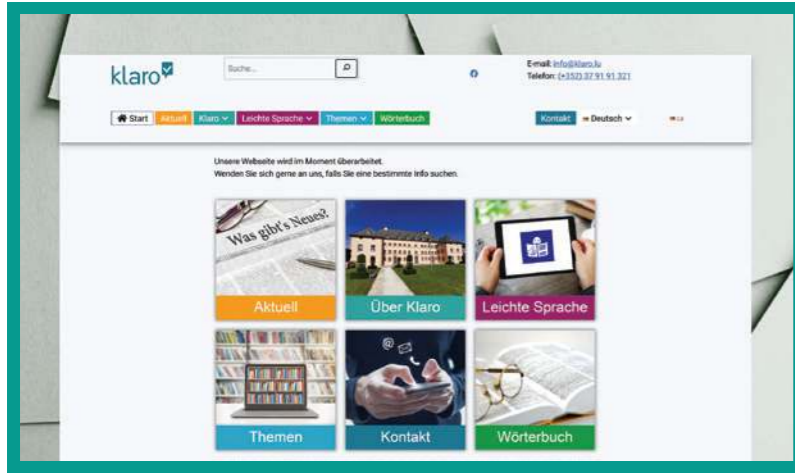
## Neue Internet-Seite von Klaro

Klaro, das **offizielle Zentrum für Leichte Sprache** in Luxemburg, hat eine neue Internet-Seite.

### Die Internet-Seite ist:

- auf **Deutsch** und auf **Französisch**
- **einfach** zu verstehen
- **modern**: man kann sie gut auf dem Handy anschauen
- **barrierefrei**: jeder soll gut an die Infos kommen.  
Beispiel: Man kann sich Texte vorlesen lassen.

Die Internet-Seite ist für Personal **und** für Nutzer mit Lernschwierigkeiten. Alle suchen nach Themen in Leichter Sprache. Das Personal will Leichte Sprache lernen und anwenden. Es gibt dann mehr Informationen, die gut zu verstehen sein.



Die Internet-Seite hat einzelne Seiten:

- **Aktuelles.** Das sind immer die neuesten Infos.
- **Klaro.** Was Klaro ist, was Klaro macht...
- **Leichte Sprache.** Was Leichte Sprache ist, wie Leichte Sprache geht...
- **Themen.** Infos zu verschiedenen Themen, wie zum Beispiel Wahlen. Das können Texte, Bilder, Videos sein. Es gibt Vorlagen, die man benutzen kann.
- **Wörterbuch.** Schwere Wörter werden erklärt. Vor allem Wörter, die man viel in Luxemburg benutzt.

Um eine Info zu finden, kann man auch das **Suchfeld** nutzen.

Die Internet-Seite ist noch nicht ganz fertig. Wir arbeiten weiter daran, zusammen mit Menschen mit Lernschwierigkeiten und mit dem Personal. Wenn Sie selbst noch Ideen haben, dann teilen Sie uns das gerne mit.

**Welche Infos sind für Sie wichtig?** Wir freuen uns über Ihre **Ideen**. Telefon: 37 91 91 321 oder info@klaro.lu



Béa Brosius



Chris Schmitt



Sylvie Bonne



www.klaro.lu

## Un jardin pédagogique au SEAI Topolino



Le jardin pédagogique est un lieu d'apprentissage, mais aussi un **espace de détente et d'activités ludiques**.

Il permet d'éveiller les enfants à l'environnement en cultivant des plantes, légumes, fruits et herbes à des fins pédagogiques. Jardiner les sensibilise à la **nature**, met en éveil leur sens qui sont sollicités en permanence, et leur **enseigne la saisonnalité**.

## De Bitzatelier zu Housen



De Bitzatelier zu Housen proposéiert lech eng ganz Rei vu **faarweg Stoffprodukter**. Zum Beispill nohaltege Kichepabeier, Gromperesäckelcher, Kierf, Ofschminkpads a villes mei.

### Atelier Parc Housen

10, Parc Hosingen | L-9836 Housen  
(+352) 26 90 40-62

## Der Sommer im Bauern-Betrieb in Limpach

Im Sommer sind die Kühe und Schafe auf der Weide. Für die Bauern kommt jetzt die Arbeit auf dem Feld. Sie reparieren den Draht, kontrollieren das Wasser auf der Weide und geben den Tieren Krafftutter. Die Ställe werden geputzt

und frisch gestrichen. Damit die Tiere im Winter Futter haben, wird Gras-Silo und Mais-Silo gemacht. Wenn Heu und Stroh geerntet werden, arbeiten alle Bauern aus Betten und aus Limpach zusammen. Heu und Stroh

sind Futter für die Schafe, Schweine, Kaninchen und Kühe in Limpach und auch für die Tiere im Parc Merveilleux.

ZUM GANZEN ARTIKEL



bit.ly/3BBg6GA



## Neue Projekte im Bereich Wohnen



Résidence Bieles



Haus Georges Mayer

Im September 2020 wurde mit der **Résidence Bieles** die erste Einrichtung dieses Wohnbereichs gegründet. Kurz darauf, im Januar 2021, wurde das **Haus Georges Mayer** in Dudelange in den Bereich Wohnen eingegliedert und stellt nunmehr die zweite Struktur dar.

Am 1. Juli 2021 waren die Vorbereitungen abgeschlossen und es erfolgte ein „Neustart“ mit **Verträgen des Logement en colocation «autonomie sécurisée»**. Fortan organisieren die Bewohner des Haus Georges Mayer ihr Zusammenleben als Wohngemeinschaft.

Hierbei sind die Erfahrungen des Teams Bieles grundlegende Referenzen. Dort gab es in den vergangenen Monaten fortlaufende Projekte, um Werkzeuge anzupassen und ihre Anwendung dem Bedarf anzugleichen. Daneben hat sich in Bieles eine Arbeitsgruppe gefunden, die zwei weitere Projekte realisiert.

Von externer Seite wurde der APEMH eine im Bau befindliche **Résidence in Diekirch** zur Miete angeboten. Dort werden bis Anfang 2022 zwei Wohnungen fertig gestellt.



Am 15. Juni 2021 fand die Präsentation im Centre de Jour Clerf statt. Gut 20 Gäste waren zusammengekommen und informierten sich darüber.

Sie sind interessiert in einer inklusiven WG zu leben?



bit.ly/3kDUYdJ

Parallel ist die **Inklusive WG Nidderkuer** in Planung. Diese wird auf der Etage des ehemaligen Topolino im Nidderkuerer Haus entstehen und befindet sich momentan in der Renovierung.

Dort werden zwei Nutzer der APEMH mit zwei Mitbewohnern zusammenleben. Sofern die Baumaßnahmen es zulassen, schon Ende des Jahres. Am 17. Juni 2021 ist ein Infoblatt mit einer kurzen Beschreibung und Kontaktdaten online an die ganze APEMH und externe Stellen, wie beispielsweise die Universität und Erziehschule, gegangen.

Für beide Projekte hat es bereits Anfragen gegeben, die nun bearbeitet werden.

## Lust in fremden Koffern zu stöbern?

Dann seid ihr beim **Centre de Ressources pédagogiques et formatives Incluso** an der richtigen Adresse.

Das Team vom Inluso hat den Lockdown genutzt, um **4 Medienkoffer auszuarbeiten**. Jeder Koffer behandelt ein zentrales Thema von **Inklusion**.



Gefühle und Emotionen



Wahrnehmung



Diversität



Partizipation

Jeder Koffer beinhaltet diverse **Medien/Materialien** (Spiele, Texte, theoretische Inputs, Bilder, Ideen, Anregungen, Bücher, Links zu Filmen...) zu dem Thema des jeweiligen Koffers.

### Für wen sind die Koffer?

Die Koffer können von jede\*m mit Interesse ausgeliehen werden, wenden sich aber vor allem an die professionellen Teams der Services d'éducation et d'accueil (Crèches, maison relais, foyer de jours). Der Fokus liegt auf **Inklusion in der non-formellen Bildung**. Die Koffer können auch von Personen, die in anderen Bereichen arbeiten und **Interesse an Inklusion** haben, genutzt werden. Sie ermöglichen, sich **spielerisch mit dem Thema auseinanderzusetzen** und einen abwechslungsreichen und interessanten Zugang dazu zu erhalten.

Wegen der **Vielfalt an Möglichkeiten** den Koffer zu gebrauchen, empfehlen wir sich bei der ersten Ausleihe genügend Zeit zu nehmen, um sich einen Überblick zu verschaffen, um Dinge auszuprobieren, um eine erste Auswahl zu treffen - wann darf man sonst schon mal in fremden Koffern stöbern? Man kann den Koffer mehrere Male ausleihen und immer wieder Neues entdecken! **Bei Interesse können Sie uns gerne kontaktieren.**

☎ (+352) 26 37 49 75

@ incluso@apemh.lu

Einige Medien aus den Koffern werden wir im Laufe der nächsten Zeit auf der **Website der APEMH** vorstellen.



### Neues Faltblatt



bit.ly/3DxGbbj

## MIR STELLE VIR: Déi nei Direktioun vun den Atelieren



Michelle Serres  
Directrice



Luis Dias Barros  
Directeur adjoint



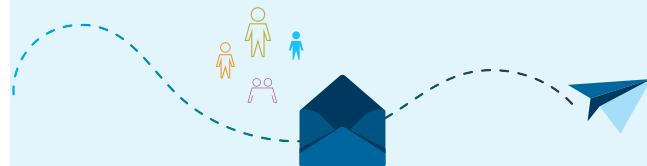
### FAIRE UN DON

Chaque don nous permet de répondre un peu plus aux besoins évolutifs des personnes en situation de handicap intellectuel.



bit.ly/3BmX86B

» **Rendez-vous sur notre site web pour plus d'informations.**



### ABONNEMENT NEWSLETTER

**Vous souhaitez recevoir régulièrement les dernières actualités de l'APEMH ?**

Alors souscrivez à l'une de nos newsletters via notre site web : [apemh.lu/newsletter](http://apemh.lu/newsletter)

» **À tout moment vous pouvez vous désabonner via le même lien.**

### APEMH

10, rue du Château | L-4976 Bettange-sur-Mess  
Tél.: (+352) 37 91 91-1

apemh@apemh.lu  
www.apemh.lu

f [facebook.com/apemh1967](https://facebook.com/apemh1967)

### IMPRESSUM

Éditeur APEMH

Publication : 4 fois par an

Impression : Imprimerie Centrale, Luxembourg

Imprimé sur papier recyclé

Tirage : 4500 exemplaires